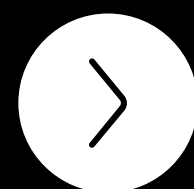
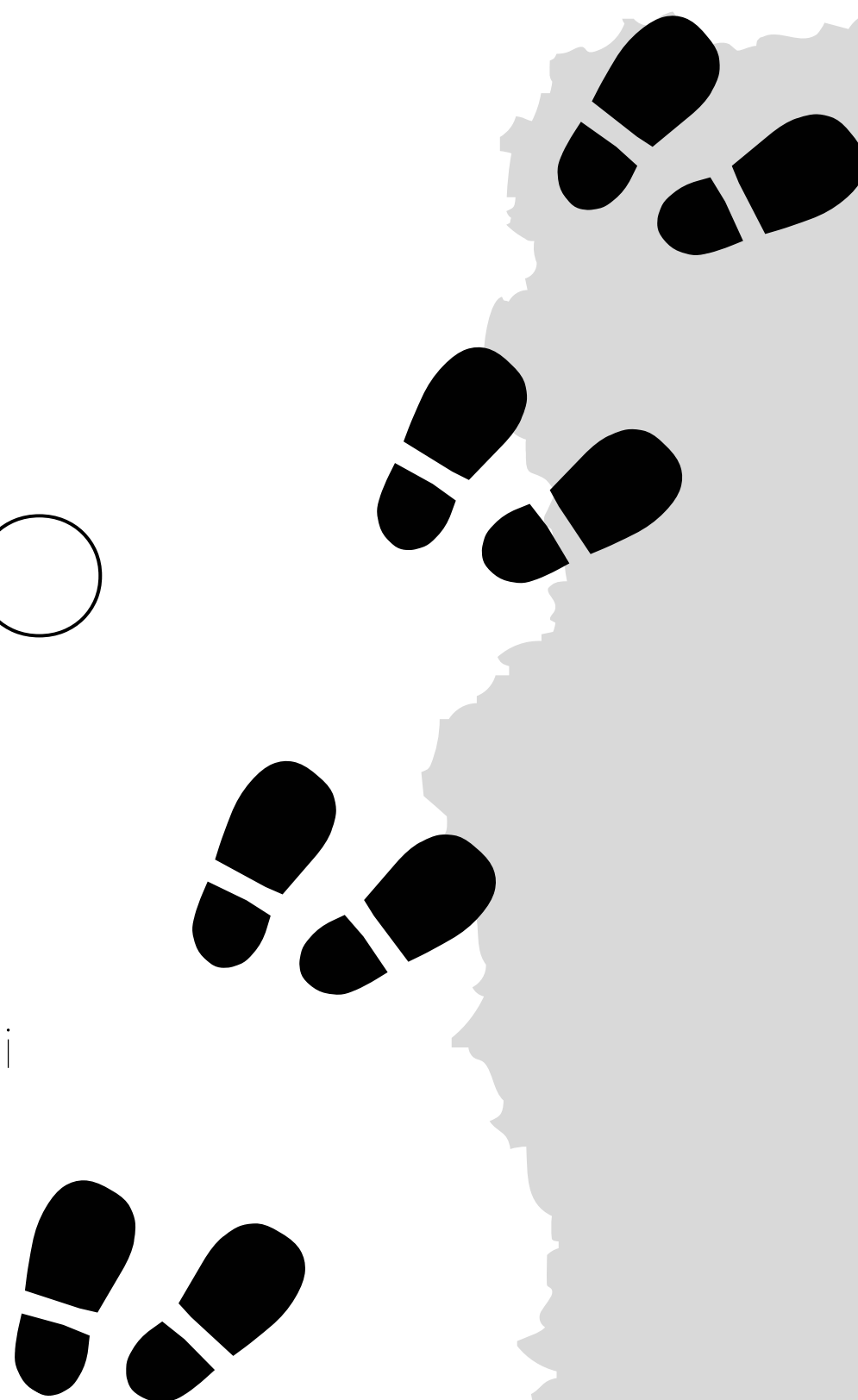


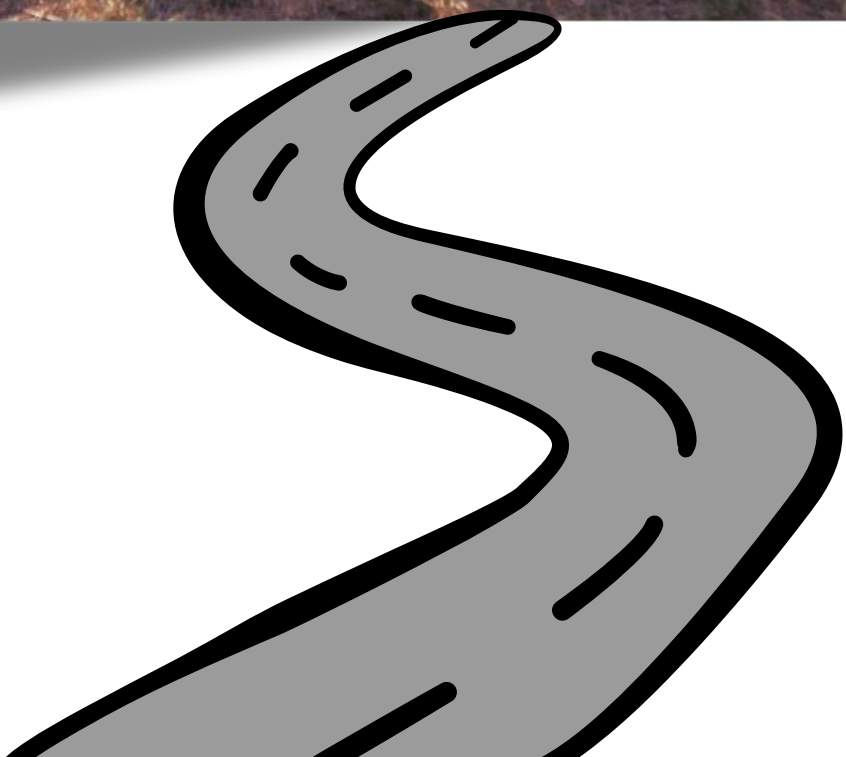
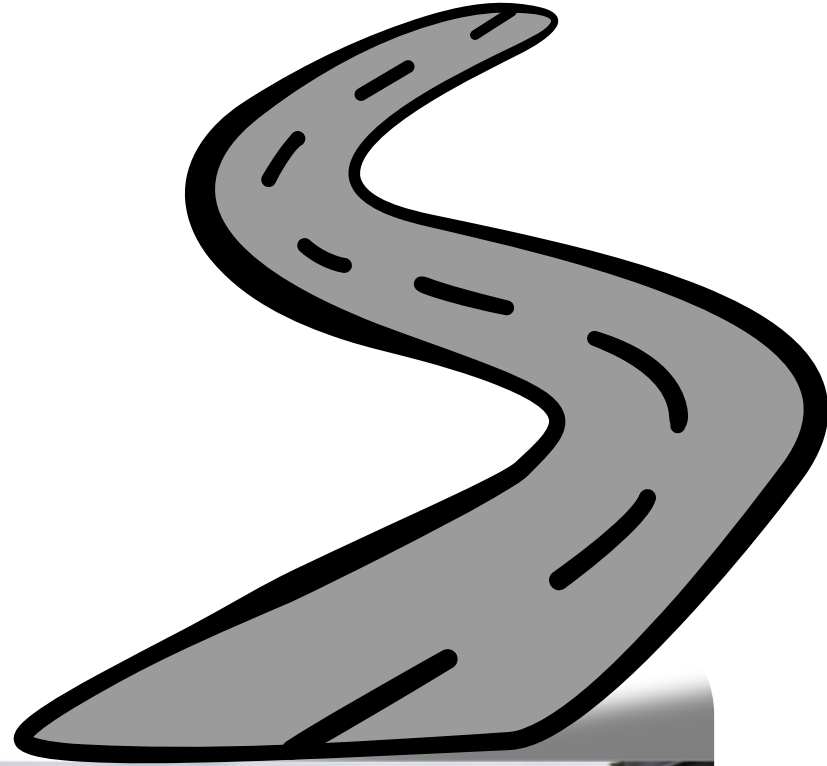
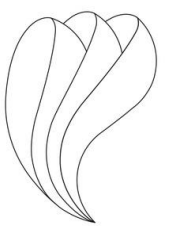
IL TURISMO OUTDOOR

Il valore dell'impatto sui territori di
Langhe Monferrato Roero



Bruno Bertero
Direttore Generale Ente Turismo LMR

www.visitlmr.it



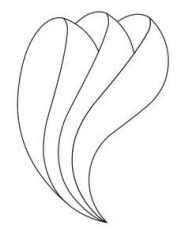
IL TURISMO OUTDOOR

Di cosa si tratta?

Rappresenta una forma di turismo improntata sullo svolgimento di attività ricreative in contesti naturali o rurali.

L'obiettivo del turismo outdoor è quello di offrire esperienze immersive a diretto contatto con la natura promuovendo i Principi di Sostenibilità declinati nelle accezioni di: AMBIENTALE, ETICA e ECONOMICA





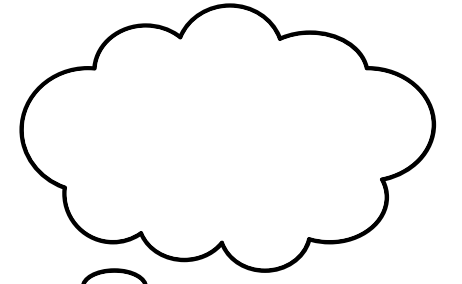
TURISMO OUTDOOR

Nel ranking europeo
l'Italia si aggiudica il
TERZO POSTO, preceduta
solo da Francia e Regno
Unito.*

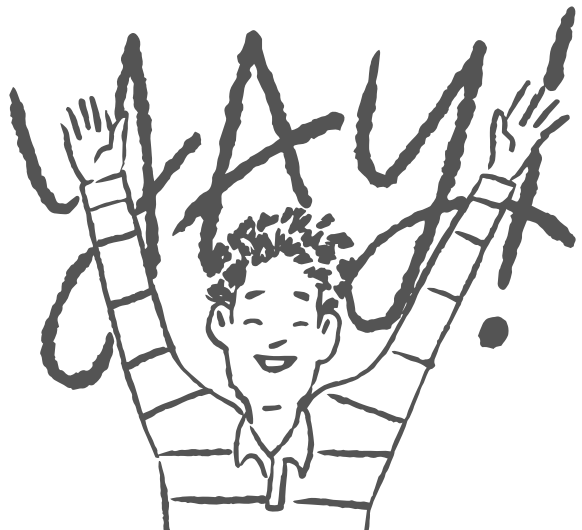


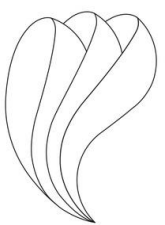
QUIZ TIME!

COME SI POSIZIONA
L'ITALIA?



Secondo voi, qual è la capitale
europea del turismo outdoor?

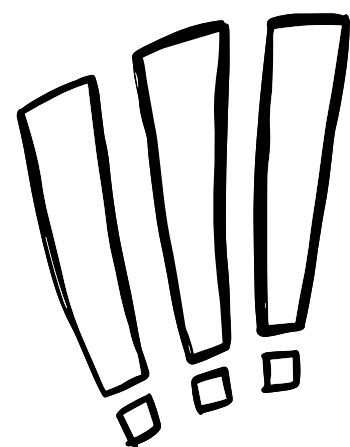




TURISMO OUTDOOR

AND THE WINNER
IS....

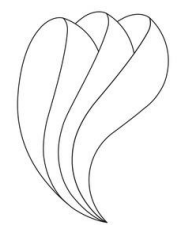
COME SI POSIZIONA
L'ITALIA?



Cavallino-Treporti è ritenuta la capitale europea del turismo outdoor, con 66 mila posti letto, tra cui strutture top-quality, ospitando, in un comune stretto tra la laguna veneziana ed il Mar Adriatico, un numero di pernottamenti paragonabili a tutto il Salento o all'intero Abruzzo. *



OMG



TURISMO OUTDOOR

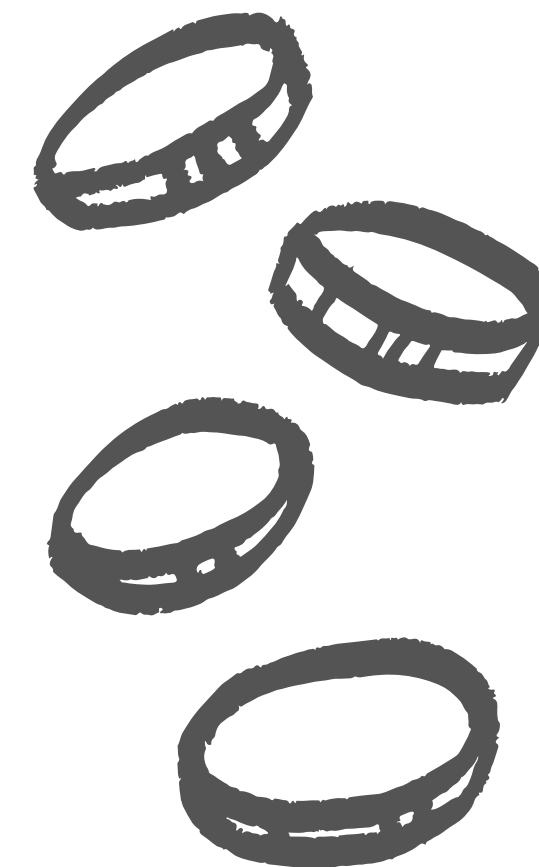
5 MILIARDI DI
FATTURATO

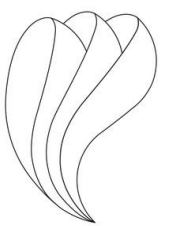
NUMERI IN PILLOLE

66,1 MILIONI DI PRESENZE NEL
2022

9 MILIONI DI
ARRIVI

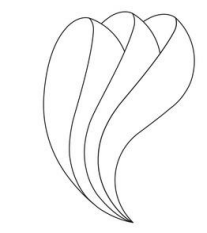
+6 NOTTI DI PERMANENZA
MEDIA





LE STRUTTURE RICETTIVE
DEL TURISMO OUTDOOR
CONTRIBUISCO, IN
MANIERA SIGNIFICATIVA,
ALLA COSTRUZIONE
POSITIVA DELLA
REPUTAZIONE DI UNA
DESTINAZIONE

Il 26% rappresenta il tasso medio di occupazione generato da questo tipo di strutture che supera di oltre 6 punti percentuali quello medio di riferimento pari al 20%.



IL TURISMO OUTDOOR

Nei territori di Langhe,
Monferrato e Roero

Anche in quest'area, il turismo outdoor si dimostra in costante ascesa e si esprime, essenzialmente, declinato in 3 tipologie di prodotto turistico:

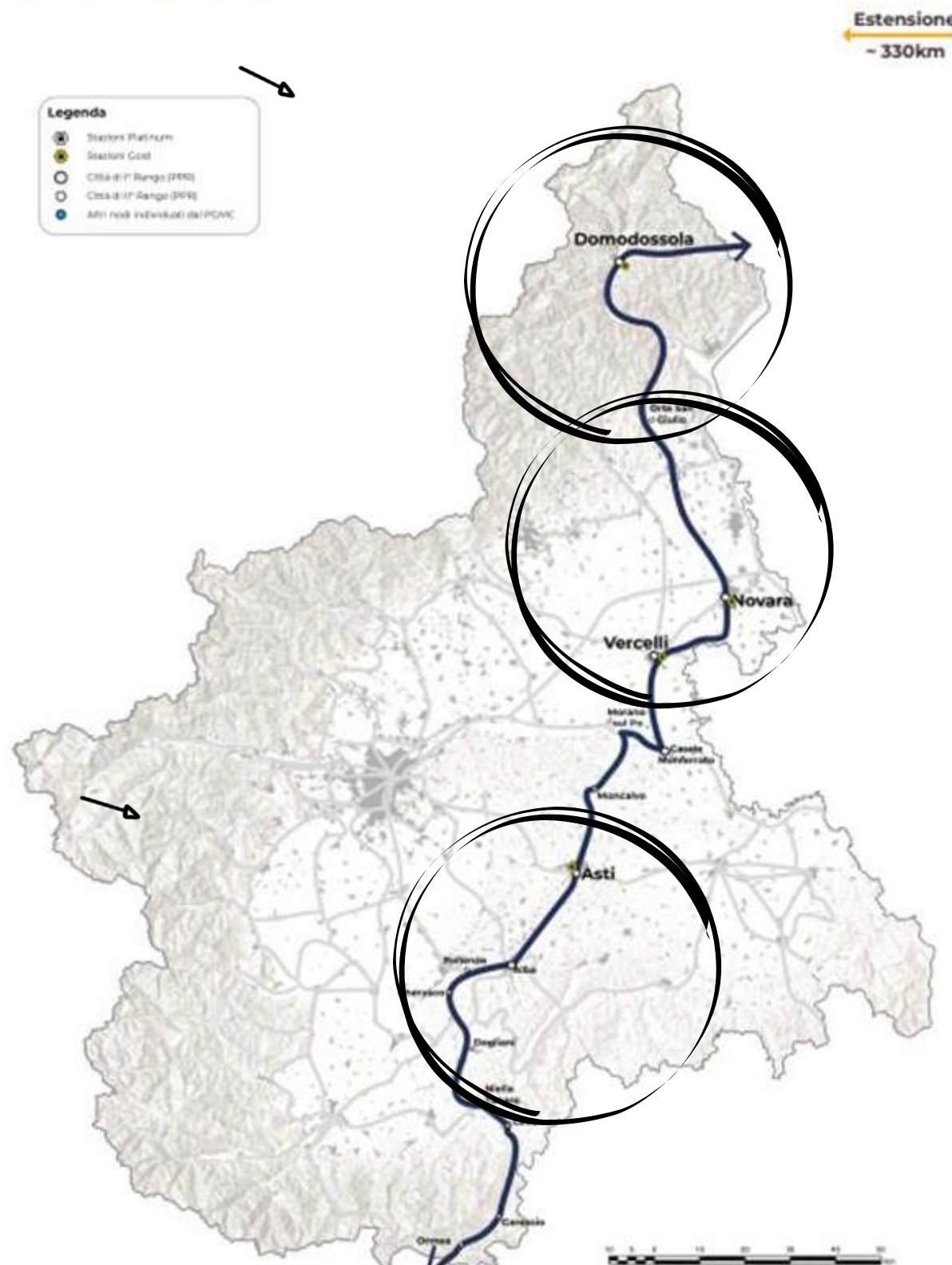
- ✓ BIKE
- ✓ NORDIC WALKING
- ✓ NATURE BATHING



CICLOVIA DEL MARE

CREAZIONE DI UN PRODOTTO CONDIVISO

Grazie ai finanziamenti del programma europeo Interreg é stato possibile sviluppare Club di Prodotto "BIKE" sia nell'area nord della Ciclovia del Mare (Distretto Turistico dei Laghi e Terre dell'Alto Piemonte - provincia di Novara) sia nel territorio a sud (Ente Turismo LMR e ATL del Cuneese attraverso il nuovo PITER "PAYSAGE+" - progetto in fase di candidatura).





GRAZIE!



www.visitlmr.it

