

NOCCIOLO

Info n. 11

Del 25/05/2022



AGGIORNAMENTO TECNICO

ANDAMENTO CLIMATICO

SITUAZIONE FENOLOGICA

ERIOFIDE

COCCINIGLIA: segnalata presenza

CITOSPORA: segnalata presenza

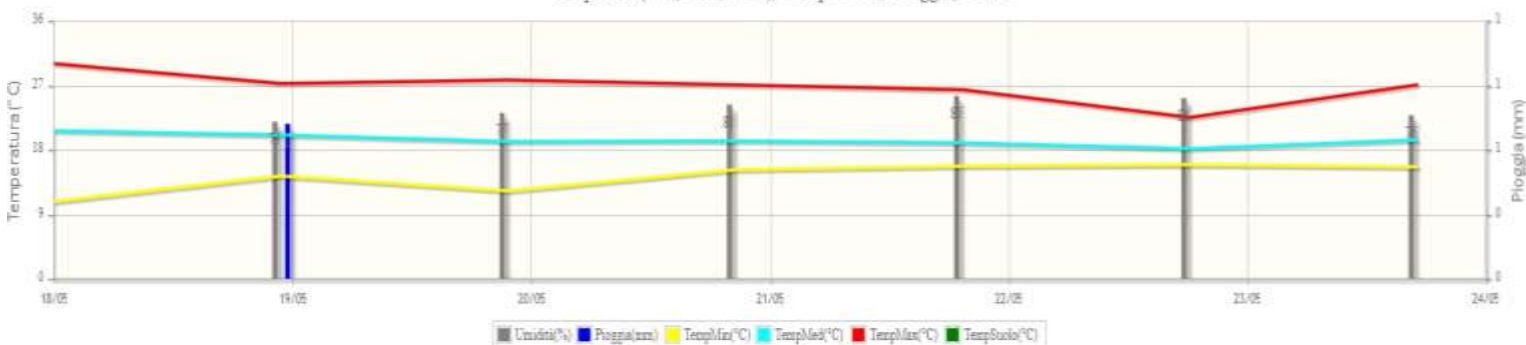
***Erisiphe corylacearum*: segnalata presenza**

ANDAMENTO CLIMATICO

Una saccatura depressionaria convoglia correnti più umide e instabili, con tempo a tratti nuvoloso e piovoso con locali forti temporali fino a giovedì. Le correnti da nord-ovest porteranno alta pressione atlantica con infiltrazioni di aria fresca che manterranno condizioni soleggiate con possibili formazioni di temporali diurni, soprattutto a ridosso dei rilievi. Temperature in calo, massime tra 22 e 25 gradi.

In figura la situazione meteo registrata presso la Stazione di Cravanzana (CN) nell'ultima settimana. Temperature massime giornaliere sono comprese tra i 23 e i 30°C, le minime in aumento a 10°C e le temperature medie comprese tra i 19 e 21°C. Precipitazioni totali 0,6 mm.

Temp Aria (min, med, max), Temp Suolo, Pioggia, Umid



SITUAZIONE FENOLOGICA

Lo sviluppo fenologico sul territorio si presenta abbastanza omogeneo, trovandosi nelle fasi da differenziazione nocciola a ovario fecondato.

Provincia	Fase ciclo vegetativo
Alessandria	differenziazione nocciola – ovario fecondato
Asti	differenziazione nocciola
Biella	differenziazione nocciola – ovario fecondato
Cuneo	differenziazione nocciola
Novara	differenziazione nocciola – ovario fecondato
Torino	differenziazione nocciola
Vercelli	differenziazione nocciola – accrescimento mandorla

Tabella 1. Fasi fenologiche del nocciolo per provincia

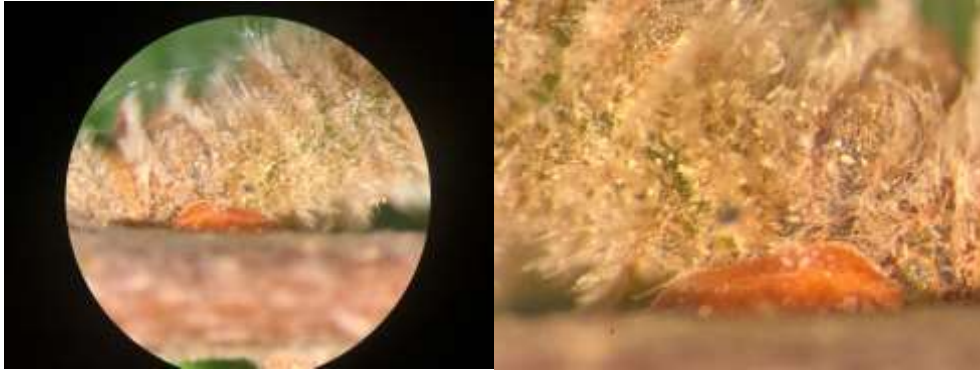
Cravanzana 24/05/2021



ERIOFIDE (*Phytoptus avellanae*)

Vedere Info n°10

Dai rilievi effettuati a Cravanzana in data 24/05 è emersa presenza di eriofidi in migrazione all'esterno delle galle come evidenziano le immagini, elevata presenza di acari all'interno delle gemme gallate.



COCCINIGLIA DEL NOCCIOLO: segnalata presenza

Vedere Info n°7

CITOSPORA: segnalata presenza

Si consiglia di individuare e segnare i rami colpiti all'interno dei diversi appezzamenti al fine di procedere alla loro asportazione e distruzione in post-raccolta.

OIDIO TURCO (*E. corylacearum*): segnalata presenza

Segnalata la presenza delle prime infezioni nel cuneese, su impianti in allevamento.



Foto di Mauro Forneris