

**PREVISIONI METEO:** clima stabile e mite su tutto il territorio, per ora non sono previste precipitazioni. Le temperature minime saranno di 1-2 gradi, mentre le massime saranno di 14-15 gradi.

## **MELO-PUNTE VERDI**



### **Ticchiolatura**

Stiamo entrando nella fase fenologica sensibile (punte verdi), monitorare le previsioni meteo al fine di pianificare una strategia di difesa preventiva. Attendere le indicazioni dei prossimi avvisi.

### **Oidio**

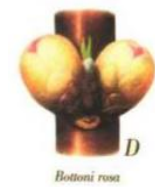
Nelle zone più sensibili iniziare a programmare la strategia di difesa dalla fase di orecchiette di topo con uno dei seguenti prodotti. Cercare di ottimizzare i passaggi in concomitanza con l'eventuale necessità di intervento contro la ticchiolatura.

### **PRODOTTI CONTRO OIDIO**

PRINCIPIO ATTIVO	FORMULATO COMMERCIALE	DOSE DA ETICHETTA g-mL/hL	DOSE DA ETICHETTA kg-L/ha	INTERVALLO DI SICUREZZA gg	LIMITAZIONI D'USO E CONSIGLI APPLICATIVI
BUPIRIMATE	NIMROD 250 EW TRINEX 250 EW	60	0.9	14	Al massimo 4 interventi all'anno (Fitoricco su cv Imperatore)
CYFLUFENAMIDE	CIDELY REBEL TOP	40-50	0.5	14	Al massimo 2 interventi all'anno
ZOLFO (BIO)	HELIOSOUFRE S ecc	-	3-5	3	Per il numero d'interventi massimo fare riferimento alle etichette dei diversi prodotti

## **DRUPACEE**

### **PESCO:BOTTONI ROSA**



Per info e chiarimenti contattare il Servizio Tecnico Confagricoltura Cuneo ai seguenti recapiti:  
Simone Monge Tel. 3669944390, [monge@confagricuneo.it](mailto:monge@confagricuneo.it)  
Marco Alladio Tel. 3481909455, [alladio@confagricuneo.it](mailto:alladio@confagricuneo.it)

### **Cancri rameali**

Nei pescheti colpiti si consiglia un intervento a fase fenologica di bottoni rosa con tiofanate metile (Enovit metile FL: 90ml/hl, 1.4 l/ha). **Si ricorda inoltre che l'acquisto dei prodotti a base di tiofanate metile è consentito fino al 19/04/2021 e l'utilizzo è consentito fino al 19/10/2021.**

### **Afide verde**

Trattamento da eseguirsi in questa fase (bottoni rosa) ; si consiglia trattamento aficida prefiorale con Flonicamid (Teppeki: 9 g/hl, 0.12-0.14 l/ha) soprattutto laddove è stato segnato danno nel corso della passata stagione e nelle zone con focolai di Sharka.

### **PRODOTTI CONTRO AFIDE VERDE**

AVVERSITA'	PRINCIPIO ATTIVO	FORMULATO COMMERCIALE	DOSE DA ETICHETTA g-mL/hL	DOSE DA ETICHETTA kg-L/ha	INTERVALLO DI SICUREZZA gg	LIMITAZIONI D'USO E CONSIGLI APPLICATIVI
AFIDE VERDE (Myzus persicae) ANARSIA (Anarsia lineatella)	TAU-FLUVALINATE (3)	MAVRIK SMART ecc	40-120	0.6	30	(3) Con i PIRETROIDI (compreso l'ETOFENPROX) al massimo 3 interventi all'anno indipendentemente dall'avversità Con TAU-FLUVALINATE, DELTAMETRINA e ETOFENPROX al massimo 2 interventi all'anno ciascuno Con LAMBDA-CIALOTRINA al massimo 1 intervento all'anno
	PIRIMICARB	PIRIMOR 50 ecc	50-75	0.76	7	Al massimo 1 intervento all'anno
AFIDE VERDE (Myzus persicae)	SULFOXAFLOL	CLOSER	-	0.3	7	Al massimo 1 intervento all'anno contro afide verde
	FLONICAMID	AFINTO ecc	-	0.12-0.14	14	Al massimo 1 intervento all'anno indipendentemente dall'avversità (impiegabile solo su afide verde)
	ACETAMIPRID	EPIK SL ecc	130-200	2	14	Con ACETAMIPRID al massimo 2 interventi all'anno indipendentemente dall'avversità

### **TRIPIDE FIOREALE (NETTARINE)**

Si consiglia di intervenire in piena fase di bottoni rosa con uno dei seguenti prodotti:

### **PRODOTTI CONTRO TRIPIDE FIOREALE**

PRINCIPIO ATTIVO	FORMULATO COMMERCIALE	DOSE DA ETICHETTA g-mL/hL	DOSE DA ETICHETTA kg-L/ha	INTERVALLO DI SICUREZZA gg	LIMITAZIONI D'USO E CONSIGLI APPLICATIVI
TAU-FLUVALINATE (3)	MAVRIK SMART ecc	40-120	0.6	30	CONTRO QUESTA AVVERSITA' AL MASSIMO 2 INTERVENTI ALL'ANNO  (3) Con i PIRETROIDI (compreso l'ETOFENPROX) al massimo 3 interventi all'anno indipendentemente dall'avversità Con TAU-FLUVALINATE, DELTAMETRINA e ETOFENPROX al massimo 2 interventi all'anno Con LAMBDA-CIALOTRINA al massimo 1 intervento all'anno  <b>*ATTENZIONE: PRODOTTI A BASE DI BETA-CIFLUTRIN SCADENZA COMMERCIO 31/01/2021 - SCADENZA UTILIZZO 20/07/2021</b>
LAMBDA-CIALOTRINA (3)	KARATE ZEON 1.5 ecc	100-130	1.3	7	
DELTAMETRINA (3)	DECIS EVO ecc	30-50	0.3-0.7	3	
BETACYFLUTRIN (3) *	BAYTEROID 25 EC ecc	50	0.7	7	
CIPERMETRINA (3)	BARRACUDA	100-150	-	14	
ZETA CIPERMETRINA (3)	SATEL	200-220	-	14	
ETOFENPROX (3)	TREBON UP SWORD UP	50	0.5-0.75	7	
SPINETORAM	DELEGATE WDG	-	0.3-0.4	7	Al massimo 3 interventi all'anno complessivamente con spinosine (SPINETORAM + SPINOSAD). Con SPINETORAM al massimo 1 intervento all'anno indipendentemente dall'avversità.

Per info e chiarimenti contattare il Servizio Tecnico Confagricoltura Cuneo ai seguenti recapiti:  
Simone Monge Tel. 3669944390, [monge@confagricuneo.it](mailto:monge@confagricuneo.it)  
Marco Alladio Tel. 3481909455, [alladio@confagricuneo.it](mailto:alladio@confagricuneo.it)

**Nel caso in cui si intervenisse con un piretroide, non eseguire aficida (flonicamid o acetamiprid) come indicato al punto precedente.**

**ANARSIA:** negli appezzamenti storicamente problematici per Anarsia, fluvalinate svolge altresì un'azione efficace in questa fase.

**PRODOTTI CONTO ANARSIA LINEATELLA**

PRINCIPIO ATTIVO	FORMULATO COMMERCIALE	DOSE DA ETICHETTA g-mL/hL	DOSE DA ETICHETTA kg-L/ha	INTERVALLO DI SICUREZZA gg	LIMITAZIONI D'USO E CONSIGLI APPLICATIVI
TAU-FLUVALINATE (3)	MAVRIK SMART ecc	40-120	0.6	30	(3) Con i PIRETROIDI (compreso l'ETOFENPROX) al massimo 3 interventi all'anno indipendentemente dall'avversità Con TAU-FLUVALINATE, DELTAMETRINA e ETOFENPROX al massimo 2 interventi all'anno ciascuno Con LAMBDA-CIALOTRINA al massimo 1 intervento all'anno
ETOFENPROX (3)	TREBON UP SWORD UP	50	0.5-0.75	7	
ACETAMIPRID	KESTREL	35-50	0.35-0.5	21	Con ACETAMIPRID al massimo 2 interventi all'anno indipendentemente dall'avversità
BACILLUS THURINGENSIS (BIO)	LEPINOX PLUS ecc	-	0.75-1.5	-	-

**SUSINO:BOTTONI FIORALI**



**Afidi**

Si consiglia di intervenire con Teppeki (0.12-0.14 l/ha) prima della fioritura sulle fondatrici.

**Tripidi**

Nei susinetti con danno alla raccolta nella passata stagione intervenire con un piretroide (lambda-cialotrina) prima della fioritura. Chi esegue il piretroide non farà più l'aficida.

Per info e chiarimenti contattare il Servizio Tecnico Confagricoltura Cuneo ai seguenti recapiti:  
Simone Monge Tel. 3669944390, [monge@confagricuneo.it](mailto:monge@confagricuneo.it)  
Marco Alladio Tel. 3481909455, [alladio@confagricuneo.it](mailto:alladio@confagricuneo.it)

## ALBICOCCO: FIORITURA



**LA FIORITURA DI QUESTA SPECIE E' IN CORSO, TUTELARE AL MASSIMO L'ATTIVITA' DEGLI INSETTI PRONUBI EVITANDO DI INTERVENIRE CON INSETTICIDI, ACARICIDI, E ERBICIDI.**

### MONILIA

Sono permessi trattamenti contro la monilia in seguito alla dichiarazione di stato di necessità da parte del SFR. Programmare una strategia di difesa in copertura a seconda delle condizioni meteo.

### PRODOTTI CONTRO MONILIA

PRINCIPIO ATTIVO	FORMULATO COMMERCIALE	DOSE DA ETICHETTA g-mL/hL	DOSE DA ETICHETTA kg-L/ha	INTERVALLO DI SICUREZZA gg	LIMITAZIONI D'USO E CONSIGLI APPLICATIVI
ISOFETAMID	KENJA	80-160	0.8	Sospendere i trattamenti a fine fioritura	ATTENZIONE: Dieto rilascio di apposita autorizzazione del SFR, intervenire tra inizio fioritura e fine della fioritura (BBCH 67-69) come riportato in etichetta
DIFENOCONAZOLO (2)	DIFCOR ecc	20	-	14	(2) Tutti gli IBE non possono essere usati più di 3 volte all'anno complessivamente Al massimo 2 interventi/anno (comprese le miscele) indipendentemente dall'avversità con gli IBE candidati alla sostituzione (MICLOBUTANIL, TEBUCONAZOLO, DIFENOCONAZOLO) Con FENBUCONAZOLO al massimo 3 interventi all'anno
TEBUCONAZOLO (2)	FOLICUR WG ecc	50-75	1.125	7	
TRYFLOXISTROBIN (1) + TEBUCONAZOLO (2)	FLINT MAX	20	0.3	7	
MICLOBUTANIL (2)	MICLOTOP EC ecc	33	0.33	7	
FENBUCONAZOLO (2)	INDAR 5 EW ecc	-	1.5	3	(1) Con le STROBILURINE TRIFLOXISTROBIN e PYRACLOSTROBIN al massimo 2 interventi all'anno complessivamente
CYPRODINIL (3)	CHORUS	30	0.45	7	(3) Al massimo 2 interventi all'anno indipendentemente dall'avversità tra CYPRODINIL e CYPRODINIL + FLUDIOXONIL
CYPRODINIL + FLUDIOXONIL (3)	SWITCH	30	0.3	7	
FENEXAMIDE	TELDOR PLUS ecc	-	1-1.5	3	Al massimo 2 interventi all'anno indipendentemente dall'avversità
BOSCALID (4) + PYRACLOSTROBIN (1)	BELLIS DRUPACEE ecc	60-75	0.6-0.75	3	Al massimo 2 interventi all'anno indipendentemente dall'avversità tra BOSCALID e BOSCALID + PYRACLOSTROBIN (1) Con le STROBILURINE (TRIFLOXISTROBIN-PYRACLOSTROBIN) al massimo 2 interventi all'anno complessivamente
BOSCALID (4)	CANTUS	40	0.4	3	(4) Con gli SDHI (Fluopyram, Fluxapyroxad, Penthiopyrad, isofetamid e Boscalid) al massimo 2 interventi all'anno
FLUOPYRAM (4) + TEBUCONAZOLO (2)	LUNA EXPERIENCE	40-50	0.6-0.75	3	
PENTHIOPYRAD (4)	FONTELIS	-	1.2	3	Con PENTHIOPYRAD al massimo 1 intervento Con FLUOPYRAM (contro la Monilia) al massimo 1 intervento all'anno Con BOSCALID e ISOFETAMID al massimo 2 interventi all'anno  Nota Luna Experience: 1 trattamento/anno a partire dallo stadio bottoni rosa, fino a metà agosto. Oppure, se si effettua il primo trattamento dopo la metà di agosto, 1-2 volte in pre-raccolta, con intervallo minimo di 7 giorni
FENPYRAZAMINE	PROLECTUS 50 WG	80-120	0.8-1.2	3	Al massimo 2 interventi all'anno indipendentemente dall'avversità

Per info e chiarimenti contattare il Servizio Tecnico Confagricoltura Cuneo ai seguenti recapiti:  
Simone Monge Tel. 3669944390, [monge@confagricuneo.it](mailto:monge@confagricuneo.it)  
Marco Alladio Tel. 3481909455, [alladio@confagricuneo.it](mailto:alladio@confagricuneo.it)

## **SEMAFORO DEL PROTOCOLLO OPERATIVO ANTISMOG**

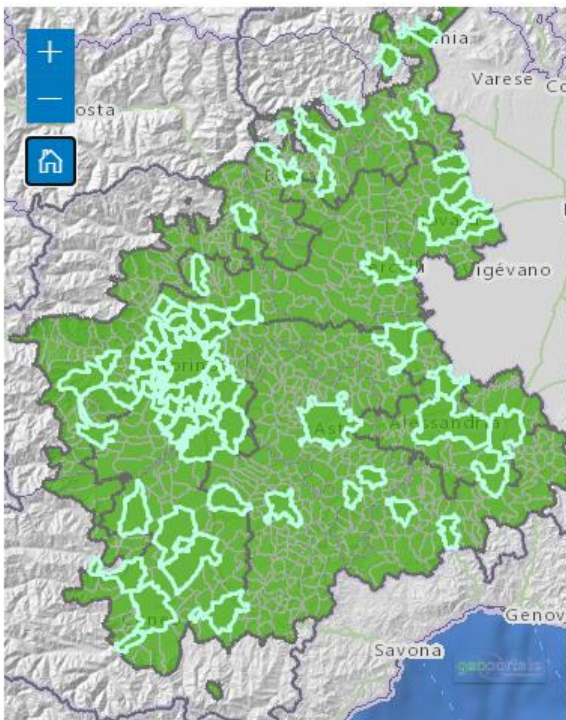
Con la D.G.R. n. 9-2916 del 26 febbraio 2021, la Regione Piemonte ha introdotto disposizioni straordinarie per la qualità dell'aria, ad integrazione e potenziamento delle misure di limitazione delle emissioni. Tra le varie misure è stato previsto l'aggiornamento dei criteri con cui si attiva il cosiddetto "semaforo antismog": si tratta dell'applicazione di un meccanismo di attivazione delle limitazioni temporanee che comporta l'adozione preventiva dei provvedimenti di limitazione, in modo da prevenire l'eventuale superamento del valore limite giornaliero di 50 µg/m<sup>3</sup> per la media giornaliera di PM<sub>10</sub>.

**Per l'agricoltura il piano prevede il divieto di distribuzione di fertilizzanti, ammendanti e correttivi contenenti azoto (salvo interrimento immediato) e divieto di spandimento di letami o materiali assimilabili (salvo interrimento immediato).** Inoltre vige il divieto di abbruciamenti di materiale vegetale e di qualsiasi combustione all'aperto nell'agglomerato di Torino, pianura e collina dal 15 settembre al 15 aprile.

Il semaforo verrà aggiornato 3 volte a settimana e potrà essere visibile sul seguente sito:

[Semaforo del protocollo operativo antismog — Arpa Piemonte.](#)

### **LIMITAZIONI DEL 10/03/2021**



**In presenza di semaforo verde le operazioni di concimazione sono consentite senza dover procedere all'interrimento.**

**Si raccomanda di consultare il sito per avere sotto controllo la situazione giorno per giorno.**

Per info e chiarimenti contattare il Servizio Tecnico Confagricoltura Cuneo ai seguenti recapiti:  
Simone Monge Tel. 3669944390, [monge@confagricuneo.it](mailto:monge@confagricuneo.it)  
Marco Alladio Tel. 3481909455, [alladio@confagricuneo.it](mailto:alladio@confagricuneo.it)