

Info n. 3

Del 24/02/21

NOCCIOLO



Coordinamento corilicolo Piemontese

Aggiornamento

Situazione fenologica: fioritura in corso

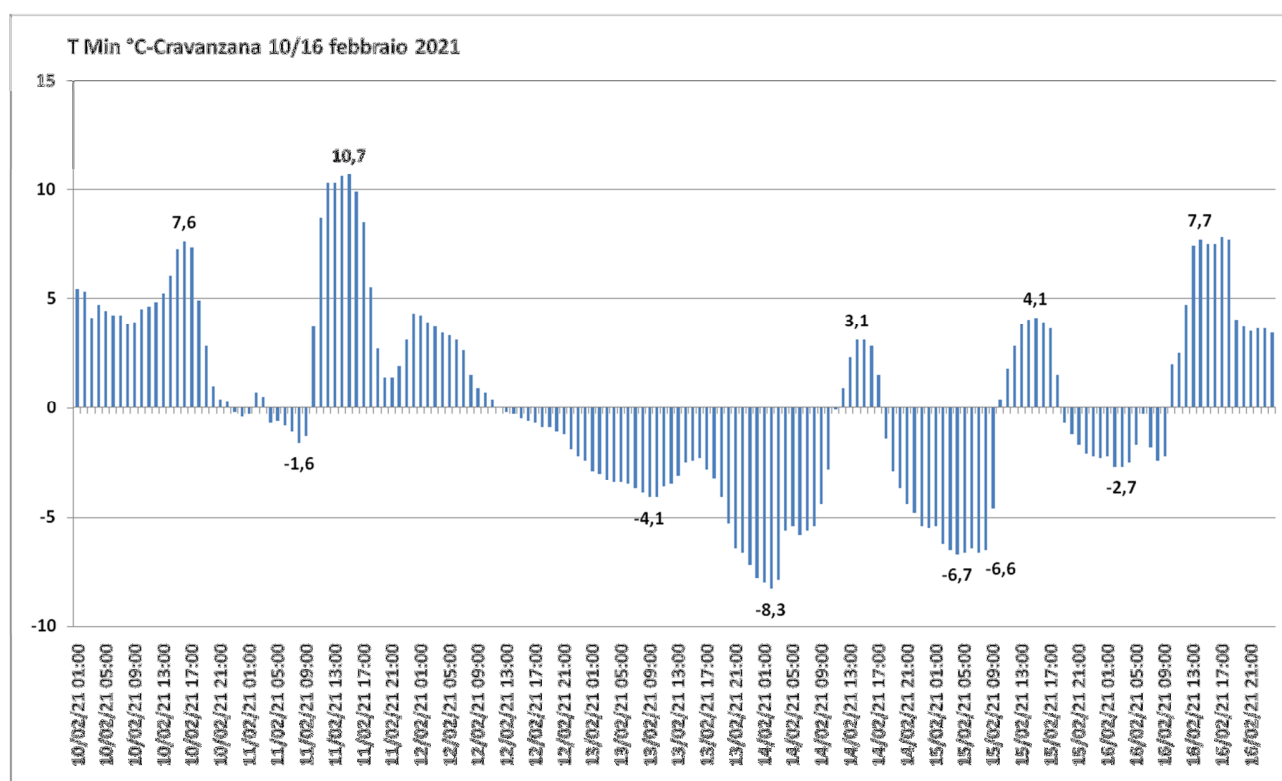
Cocciniglia: monitorare la presenza in campo

Nei prossimi giorni prenderà forza un campo di alta pressione con afflusso di aria molto mite di matrice afro-mediterranea e si insedieranno condizioni primaverili con temperature prossime ai 20°C.

SITUAZIONE FENOLOGICA

Gli amenti stanno andando verso la fase di imbrunimento caratteristica della fine fioritura con rilascio più raro di polline mentre i fiori femminili mostrano, nella maggior parte delle aree corilicole piemontesi, ancora stigmi rosso vivo e ben estesi tipici della piena fioritura.

Gli abbassamenti termici riscontrati nel periodo compreso tra il 10 e il 16 febbraio (vedi tabella) non dovrebbero aver compromesso i fiori femminili che secondo le note bibliografiche (Quaderno 1 –Il Nocciolo e la sua coltura, 1978) sono in grado di sopportare abbassamenti termici compresi tra 13-16 gradi sotto zero in fioritura.



(Fonte: Servizio Agrometeo Regione Piemonte)



COCCINIGLIA: MONITORARE LA PRESENZA IN CAMPO

Durante la fase di fioritura è possibile osservare la presenza di cocciniglia sui rami. Le neanidi svernanti sono visibili sui rametti dell'anno e sulle perule delle gemme (a legno o a fiore) (vedi foto).



Neanidi e follicoli femminili su perule della gemma e su rametti (foto A. Marino)

Si tratta di stadi di sviluppo di piccole dimensioni di colore marrone scuro, pertanto per individuarli sulle piante occorre, osservare i rametti durante le ore più soleggiate della giornata aiutandosi con una lente di ingrandimento. Vista la fioritura femminile in corso e il tempo instabile per quanto riguarda le temperature, **si consiglia di non intervenire ancora contro l'avversità.**

□